



New way, New value

双日グループは、誠実な心で世界を結び、
新たな価値と豊かな未来を創造します。



New way, New value

双日建材株式会社



双日建材は
安心、安全な「住まい」づくりのよきパートナーであり続けます。
～「住まい」づくりのサポートを通じて、「ひと」に豊かさを提供します。

～New Vision～

Move Forward, Change Future



New way, New value

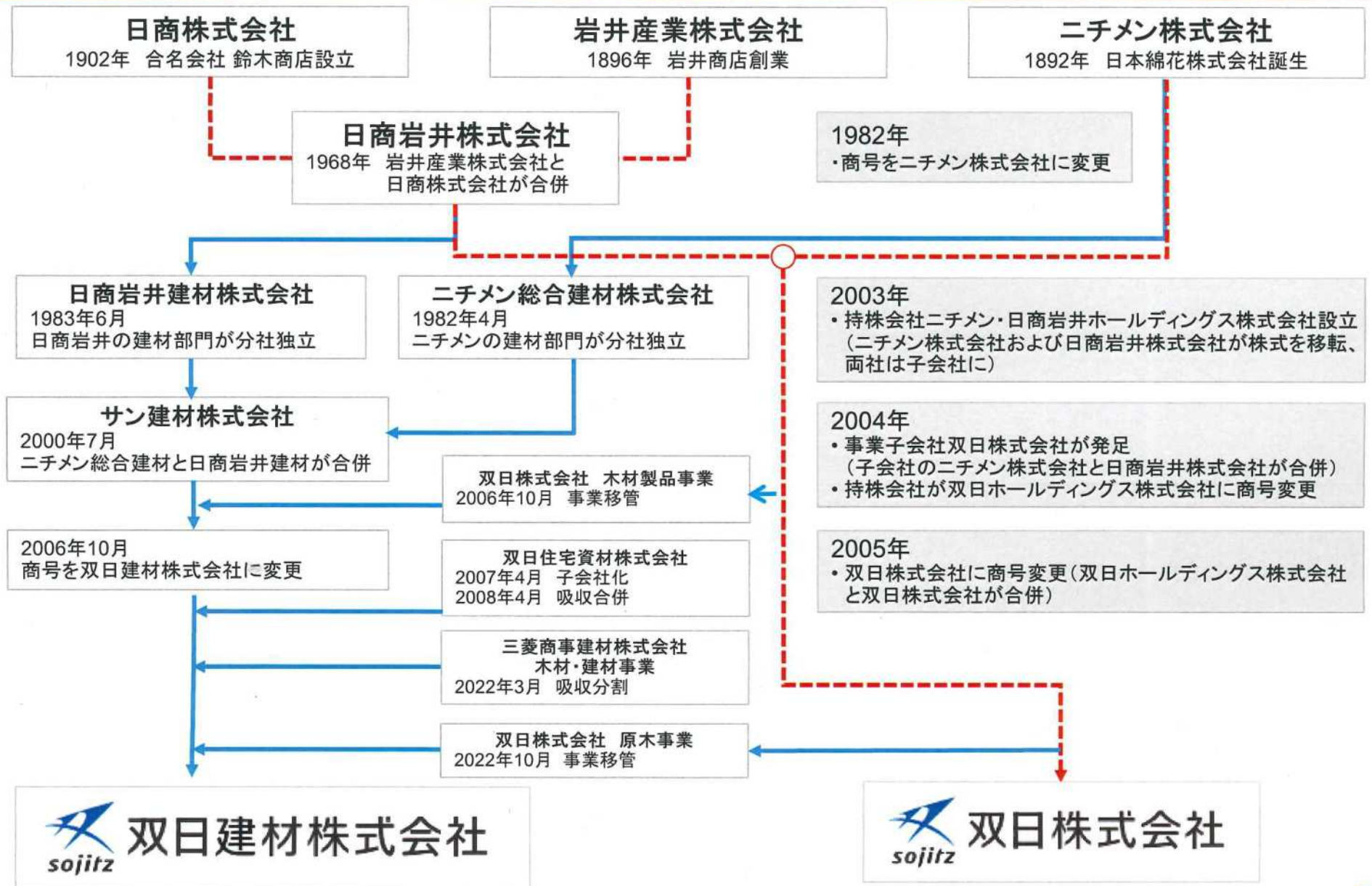
Copyright © Sojitz Building Materials Corporation 2020



- 会社名 双日建材株式会社
(Sojitz Building Materials Corporation)
- 設立 1982年4月2日
- 資本金 10億39百万円
- 代表者 代表取締役社長 鷺見高志
- 本社所在地 東京都千代田区大手町一丁目7番2号
東京サンケイビル21階
- TEL 03-6870-7800
- FAX 03-6870-7801
- URL <https://www.sojitz-bm.com/index.html>



双日建材の成り立ち



New way, New value

Copyright © Sojitz Building Materials Corporation 2020



双日建材 国内・海外拠点

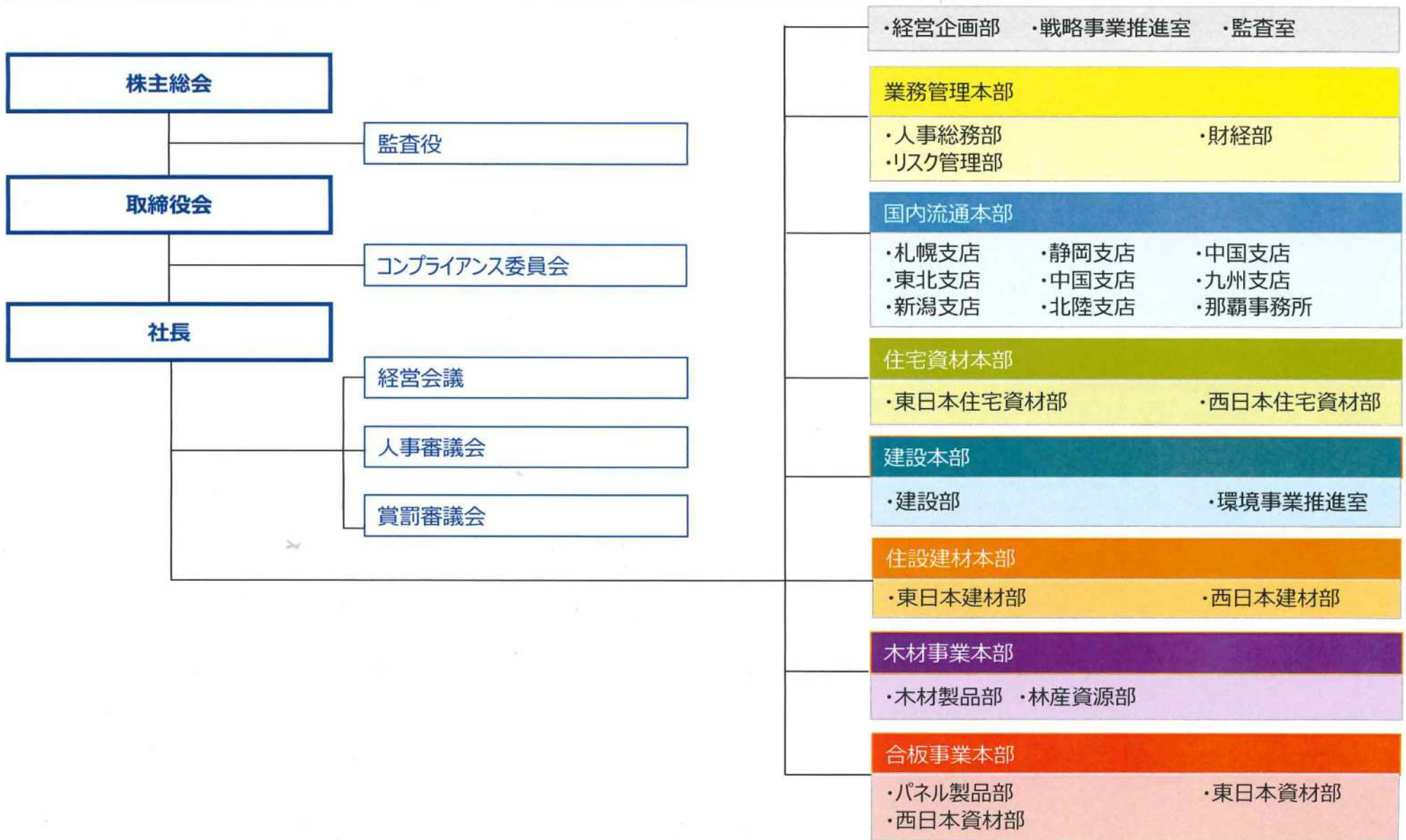
日本全国をカバーするネットワーク
国内外3,000社を超える取引先
様々な商品群を提供する総合建材商社

- **国内拠点：12拠点**
東京・大阪・札幌・仙台・新潟・静岡・金沢・名古屋・広島・高松・福岡・那覇
- **国内関連会社**
ウッドステーション株式会社
- **海外子会社**
マレーシア：
Sojitz Forest Products (EM) SDN. BHD.
- **人員数：368名**
(2023年4月時点)



New way, New value

Copyright © Sojitz Building Materials Corporation 2020



■ 財務サマリー

(単位：百万円)

(2022年3月期単体)

売上高【新】※	116,168
売上高【旧】	241,903
経常利益	2,659
当期純利益	1,564

総資産	68,430
純資産	8,307
自己資本比率	12.1%
有利子負債	8,965

※2022年3月期から適用された新収益認識基準による売上高

商品	取扱金額	取扱比率
合板	73,669	30.5%
木材製品	74,324	30.7%
建材	70,820	29.3%
建設工事	3,473	1.4%
その他	19,618	8.1%
合計	241,903	100.0%

合板

【取扱商品】

構造用合板	コンクリート型枠用合板
一般合板	複合合板
フローアース	ポプラ合板
防虫合板	杉合板

国内品・輸入品ともに国内販売シェアトップクラス
国内有力メーカーとの歴史的なパートナーシップに加え、
合板輸入のパイオニアとして事業展開。



針葉樹合板



一般合板

繊維板

【取扱商品】

パーティクルボード	ハードボード
MDF	インシュレーションボード
HDF	低圧メラミン化粧ボード
OSB	

エコ・リサイクル商材へも積極的に取り組み、あらゆる
ニーズに対応。

高品質な商材を安定的にユーザーへ供給。
OSBは建材商社ではトップクラスの取扱高。



MDF



OSB

合板・繊維板の用途

住宅の床、壁、屋根下地、ドア、フローリング、キッチン、建具等に多く使用される基礎資材。

コンクリート型枠用 合板



構造用MDF



一般合板の用途(室内ドア等)



針葉樹合板(床下地)



内装OSB



製材品・集成材等

【取扱商品】

製材品	LVL
グリーン材	ブロックボード
ランバーコア	集成材
フリー板	

プレカット

【取扱商品】

プレカット材一式
羽柄材一式
構造用合板プレカット
接合金物

原木

【取扱商品】

米材
南洋材
NZ材
国産材

国内・欧州・北米・アジアより高品質木材を供給
ユーザーに対する供給義務を果たすべく、国内・海外で
サプライチェーンを構築。

木造住宅供給のカギを握るプレカット
耐震性・高品質住宅建築には欠かせないプレカット。当社は
全国のプレカットメーカーとのパートナーシップにより、日本
の住宅供給に貢献致します。



原木



集成材



金物工法接合金物



木造住宅で
使用される木材



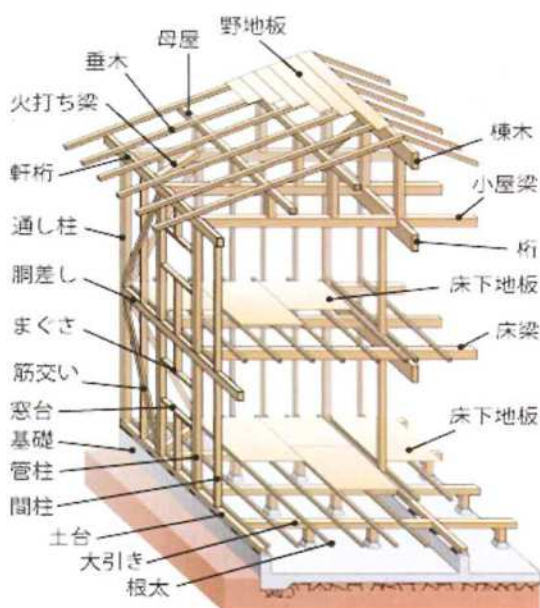
仕口加工

New way, New value

Copyright © Sojitz Building Materials Corporation 2020

製材品・集成材・プレカット・原木の用途

木造住宅の柱や梁といった構造材、オフィスビル・学校・大型倉庫などの非住宅物件の
内装建材、原木は合板の材料としても使用される。



プレカット材(構造用集成材等)



大断面集成材



New way, New value

Copyright © Sojitz Building Materials Corporation 2020

内装建材

【取扱商品】

フローリング	造作材	内装ドア
クローゼット部材	断熱材	防水透湿シート
遮熱塗料	置床工法部材	基礎パッキン
石膏ボード	エクステリア部材	

住設機器・エコ商品

【取扱商品】

システムキッチン	洗面化粧台	ユニットバス
24時間換気システム	太陽光発電システム	LED照明
ガス発電システム	家庭用蓄電池	食洗器
家庭用火災警報器		

様々なアイテムを確実にユーザーへ供給

多種多様な商品を、ユーザーのニーズの応じて供給。
多品種小ロットや、カスタムメイドにも対応する対応力。

新規商材にも積極的に取組む先駆性

流行が変化する住宅機器だけでなく、今後の成長が見込まれる太陽光発電・LED照明へも的確に対応。市場をリードし社会の要請に応えます。

内装建材



石膏ボード



システムキッチン

ユニットバス



サッシ製品



スタイロフォーム



ガラスウール



住宅用太陽光
発電システム

New way, New value

Copyright © Sojitz Building Materials Corporation 2020

内装建材・住宅機器・エコ商品

吉野石膏(石膏ボード)、永大産業(フロア/キッチン/建具)、ウッドワン(フロア/建具)、タカラスタANDARD(キッチン)、LIXIL(フロア/キッチン/バス/サッシ/ドア/窓)、TOTO(トイレ)、Panasonic(フロア/キッチン/建具)、大建工業(フロア/建具)、ニチハ(外装)、旭ファイバーグラス(断熱材)、デュポンスタイロ(断熱材)、他



システムキッチン



クローゼット部材



フローリング



ユニットバス



窓サッシ

New way, New value

Copyright © Sojitz Building Materials Corporation 2020

建設工事・建設資材

建築一式工事	大工工事	左官工事	とび・土工・コンクリート工事
石工事	屋根工事	タイル・れんが・ブロック工事	鋼構造物工事
鉄筋工事	舗装工事	板金工事	ガラス工事
塗装工事	防水工事	熱絶縁工事	内装仕上工事
クレーン販売・レンタル事業		他、建設資材一式	建具工事

サブゼネコンとして多種多様な建設工事をプロデュース

当社はビル、ショッピングセンター、マンション建設におけるサブコントラクターとして、内装工事を中心に、外壁工事、杭工事など、幅広い工事と資材提供の両分野をカバーした取組みを行っており、クレーン販売・レンタル事業も展開しております。



内装仕上工事
(軽鉄間仕切り工事)



内装仕上工事
(床工事)



とび土工コンクリート工事
(基礎工事)



資機材事業

New way, New value

Copyright © Sojitz Building Materials Corporation 2020

新規分野への取組み

太陽光発電及び蓄電池関連事業 EV充電器設置工事業 バイオマス発電 スチームコンプレッサー
デジタルサイネージ事業 テラテック工法(地盤補修工事) LED照明

太陽光及び蓄電池関連事業・バイオマス発電・EV充電器設備工事業など、住宅以外の分野も積極的に開拓。

従来の産業用、住宅用太陽光発電事業から蓄電池関連を加えたEMS(エネルギー管理システム)提案やPPA(パワーパチェス アグリメント)事業の展開、EV充電器設備設置工事業への参入、商業施設へのデジタルサイネージの導入、木質系建材に採られない様々な商品の拡販に取り組んでいます。

異業種とのコラボレーションにより、これまでにない発想と実行力で、業績の向上に努めています。



New way, New value

Copyright © Sojitz Building Materials Corporation 2020