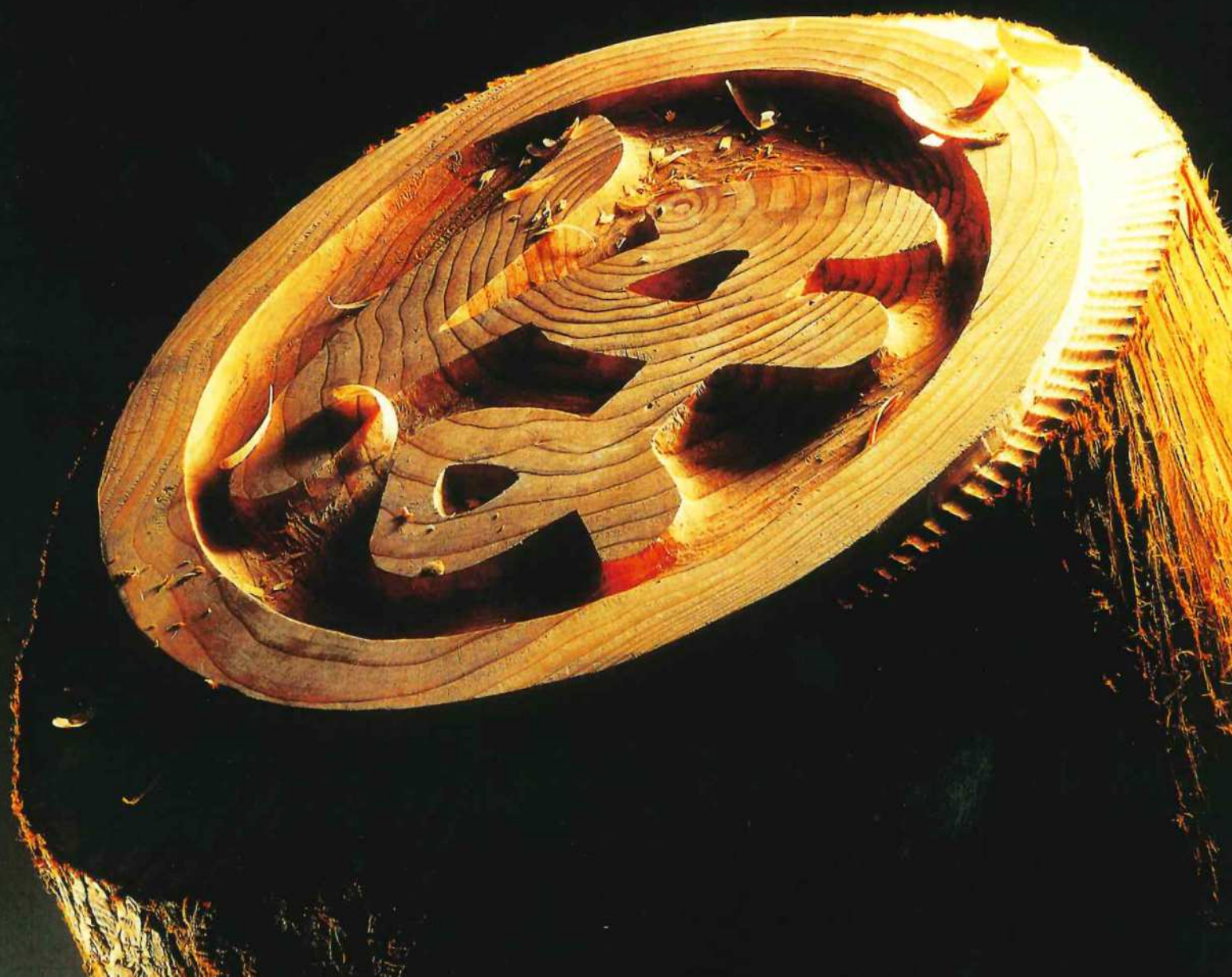


会社案内

細田木材工業株式会社



歴史と伝統にはぐくまれて、限りなく

弊社施工例



● 会社の概要

商号 細田木材工業株式会社
 本社所在地 〒136-0082
 東京都江東区新木場2-5-3
 電話 03-3521-8701

代表者及役員
 代表取締役会長 細田悌治
 代表取締役社長 奥村永徳
 代表取締役副社長 細田俊輔
 専務取締役 勅使川原敦
 常務取締役 関口信男
 取締役 細田隆一
 取締役 中谷要
 監査役 小坂俊介

創業 昭和6年11月 (昭和23年法人に改組)
 資本金 95,000,000円 (全額払込済)
 取引銀行 三菱UFJ銀行 木場深川支店
 商工組合中央金庫 新木場支店
 きらぼし銀行 深川支店

営業品目

- 建築工事一式設計施工
事務所、店舗、公共施設、住宅等 新築、増改築
- 製造販売、設計施工
フローリング、ガーデニング、デッキ材、天然木化粧合板、床の間材、造作用集成材、カウンター、階段、手摺り、構造用集成材、不燃木材、スクエアウッズ
- 木材の販売
米南洋材、広葉樹、内外銘木販売
- 加工 (委託加工もお受けします。)
NCルーター、モルター加工、塗装加工

認定資格

一級建築士事務所 東京都知事登録第41032号
 建築工事業 東京都知事許可第94330号
 内装工事仕上業 東京都知事許可第94330号
 宅地建物取引業者 東京都知事(4)第79231号
 ISO9001:2015 Q0823

工場の概要

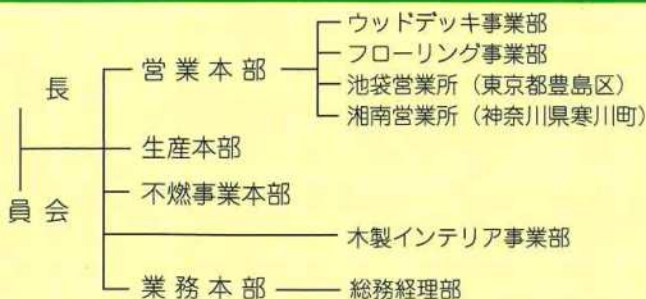
本社：特殊合板集成材工場、フローリング加工工場、塗装工場

未来に挑戦する。



従業員数	従業員 40名
貸倉庫	(イ) 敷地 10,394m ² 建坪 5,893m ²
産能力	(ロ) 敷地 801m ² 建坪 543m ²
	特殊合板・集成材木工場
	1ヶ月特注集成材…………… 100m ³
	モルダ加工…………… 500m ³
	フローリング加工、塗装… 3,000m ²

社内組織



信条

細田木材工業株式会社

- 一、我々は天の恵みである木材を社会の役に立てる使徒であることを自覚しその使命を誇りとする
- 二、我々は社業の発展と自己の生活の向上を目ざし常に協力一致して事に当る
- 三、我々は「顧客には親切に製品は大切にそして品質第一に」をモットーとする
- 四、我々は健全な精神と健康な生活を保持し常に安全な作業を心がける

沿革

- 昭和6年 創業、北洋材の製材並びに製品の販売。
- 昭和20年 戦災により全焼。逸早く再建し、復興に多大の寄与。
- 昭和23年 法人に改組する。木材の人工乾燥工場を新設する。
- 昭和32年 集成材工場を開設、化粧ばり集成材の製造に着手。特殊合板工場を新設、ツキ板の製造並びに販売開始。
- 昭和40年 中野営業所を開設した。
- 昭和41年 スライサー工場増設。工場の運送設備を合理化した。
- 昭和43年 横浜営業所を開設。木材の乾燥室を改装して自動操作式に改め集成材はJAS認定工場の指定をうける。
- 昭和50年 平塚営業所を開設。
- 昭和51年 現在の江東区新木場に集団移転し、南洋材生産部（製材工場）と特殊合板集成材部、木材乾燥工場を分離した。
- 昭和52年 移転後、集成材のJAS認定工場の再指定をうける。天然木化粧合板のJAS認定工場の指定をうける。
- 昭和56年 城南営業所を開設。
- 昭和56年 倉庫賃貸部門に進出。
- 昭和56年 中野営業所、城南営業所それぞれ新東京木材商業（協）中野市場・蒲田市場に加入する。
- 平成元年 インテリア事業本部発足。
- 平成6年 七軸モルダ加工設備。造作材部門を強化する。
- 平成6年 東京都より一般建設業の内装工事仕上業の許可を取得。
- 平成8年 一級建築士事務所を開設する。ホームページ開設。
- 平成8年 集成材の特注加工の為、N.C.ルーター導入。
- 平成9年 東京都より特定建設業の建築工事業、内装仕上工事業の追加許可を取得する。
- 平成10年 ㊦セーフティ不燃板（化粧貼）が建設大臣の個別認定を受ける。熱処理用・圧力釜（蒸気使用）新設、脱脂蒸熱処理の増産体制を確立する。
- 平成11年 低ホルムアルデヒド天然木化粧合板 F1 JAS認定。
- 平成11年 平塚営業所、寒川町に移転。湘南営業所とする。
- 平成13年 ISO 9002 認証取得。
- 平成14年 ウッドデッキ事業本部発足。
- 平成15年 ホルムアルデヒド放散等級登録（化粧合板・集成材）。
- 平成15年 ISO 9001:2000 認証取得。
- 平成18年 グリーン購入法違法伐採対策に対して合法木材取扱い事業者認定を取得（化粧合板・集成材）。
- 平成20年 木材乾燥工場を閉鎖する。
- 平成22年 SSG塗装（特殊液体ガラス塗装）を開始する。
- 平成23年 本社を現在の住所（新木場2-5-3）に移転する。
- 平成26年 中野営業所を池袋市場に移転。池袋営業所とする。
- 平成26年 木製タイルシステム「スクエアウッズ多摩」を開発。
- 平成27年 レーザー加工機を導入。
- 平成29年 不燃設備を導入。不燃木材の製造開始。
- 平成29年 不燃事業本部、木製インテリア事業部、発足。
- 平成30年 「きえすぎくん」が2018年度グッドデザイン賞受賞。
- 令和元年 「エフネン65S」の製造開始。

Woody-Art

HOSODA



細田木材工業株式会社

本 社 / 〒136-0082 東京都江東区新木場 2 丁目 5 番 3 号
TEL.03 (3521) 8701 FAX.03 (3521) 8708
e-mail:seisan@woody-art-hosoda.co.jp
<http://www.woody-art-hosoda.co.jp/>

池袋営業所 / 〒171-0044 東京都豊島区千早 1 丁目 2 0 番 1 7 号
TEL.03 (5966) 1551 FAX.03 (5966) 1561

湘南営業所 / 〒253-0111 神奈川県高座郡寒川町一之宮 6 丁目 1 番 2 号
TEL.0467 (73) 1081 FAX.0467 (73) 1083